

Fundació Casal l'Amic

Tipus	Subtipus	Grup Beneficiari	Servei/ Centre	PU <i>Persones usuàries</i>
Servei no Residencial	Serveis oberts	Infància i adolescència	Centre Obert	40
			Camp de treball Recopera Ponent	24
	Servei d'Acompanyament		Programa de beques escolars	18
	Servei d'inserció laboral		ARACNE- Integrals	16
			TOTAL	98

Tipus	Subtipus	Grup Beneficiari	Servei/ Centre	PA <i>Persones assistents</i>
Prevenió, sensibilització i docència	Serveis de sensibilització	Infància i adolescència	A Peu de Carrer	1434
			Salut Escolar	1300
			Tallers per a les escoles	440
			Pla Educatiu d'Entorn	66
			TOTAL	3240

L'any 2016 es consolida l'aliança entre la Fundació Casal Amic i la Coordinadora Sinergia Social

En el marc de la plataforma PEI Jove, la Fundació Casal l'Amic inicia a finals de 2015 el programa Aracne, per la inserció laboral de joves de Tarragona i signa el conveni per la coordinació del programa Pro-Infància – Ponent, així com per esdevenir entitat prestadora.



Resum dades entitat

Àmbit territorial	A. Serveis Residencials PE100	B. Serveis no Residencials PU	C. Prevenció, sensibilització i Docència PA
1. Infància, adolescència i joventut		98	3240
2. Persones amb drogodependència			
3. Persones afectades per vih/sida			
4. Persones que compleixen mesures judicials			
5. Persones grans amb dependència o risc social			
6. Persones amb malaltia mental			
7. Diversos públics			
TOTAL		98	3240

Havent treballat per la inclusió social i sensibilització de 3.338 infants i joves



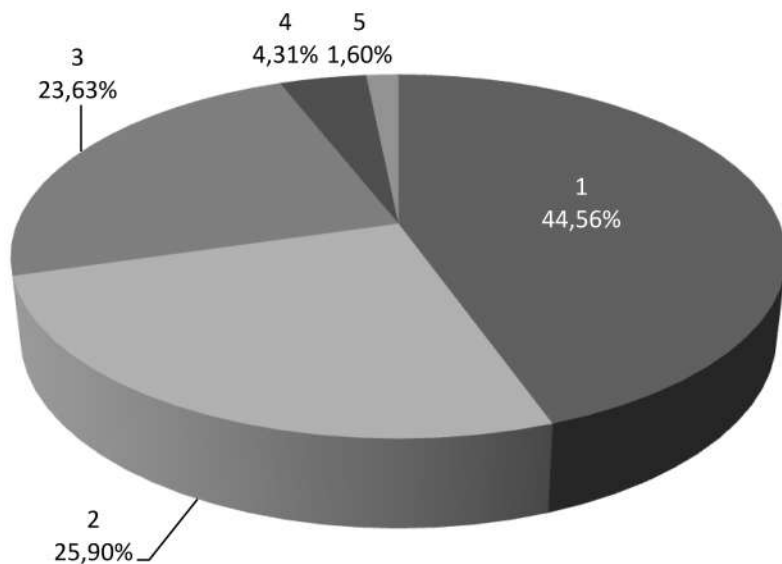
Fonts de finançament

FUNDACIÓ CASAL L'AMIC

1. Departament de Treball, Afers Socials i Famílies	106.946€
2. Altres administracions públiques i Ajuntaments	62.155€
3. Caixes d'Estalvi (Obra Social)	56.702€
4. Prestació de serveis	10.352€
5. Donacions	3.840€
TOTAL	239.995€

FUNDACIÓ CASAL L'AMIC

1. Prestació de serveis	42.507€
2. Subvencions	139.023€
3. Donacions privades	58.465€
TOTAL	239.995€



Distribució de la despesa

FUNDACIÓ CASAL L'AMIC

1 Personal	228.100€
2 Despeses corrents i serveis	47.125€
3 Aprovisionaments	22.379€
4 Despeses de gestió	16.340€
5 Amortitzacions Immobilitzat	9.502€
6 Ajuts concedits als usuaris	2.849€
7 Financeres	186€
TOTAL	326.481€

